



the answer company  
**THOMSON REUTERS**



# SOFTWARE **CONTABILIDAD**

Versión 5.0

## **DOCUMENTACIÓN TÉCNICA**

Hyperrenta – LP Contabilidad – LP Remuneraciones

Creación de Unidad de Red



the answer company  
**THOMSON REUTERS**

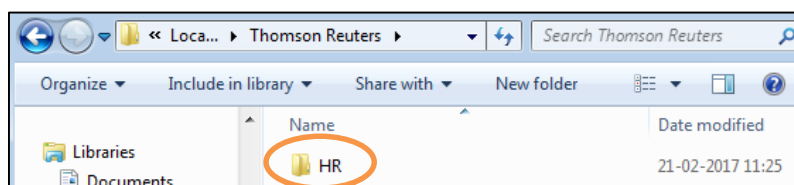
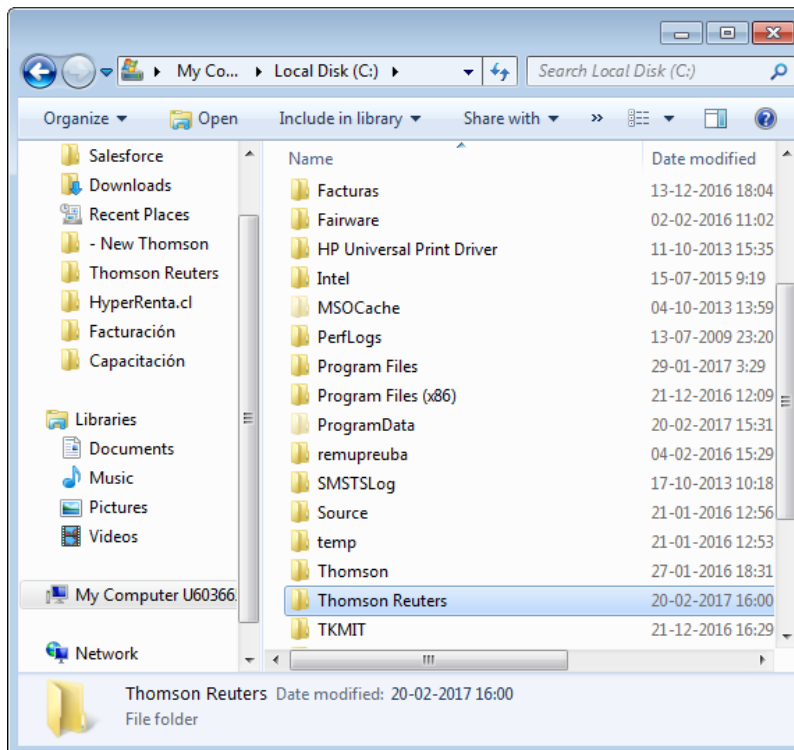
## Objetivo del documento

Procedimiento para la creación de unidad de red para la instalación del software.

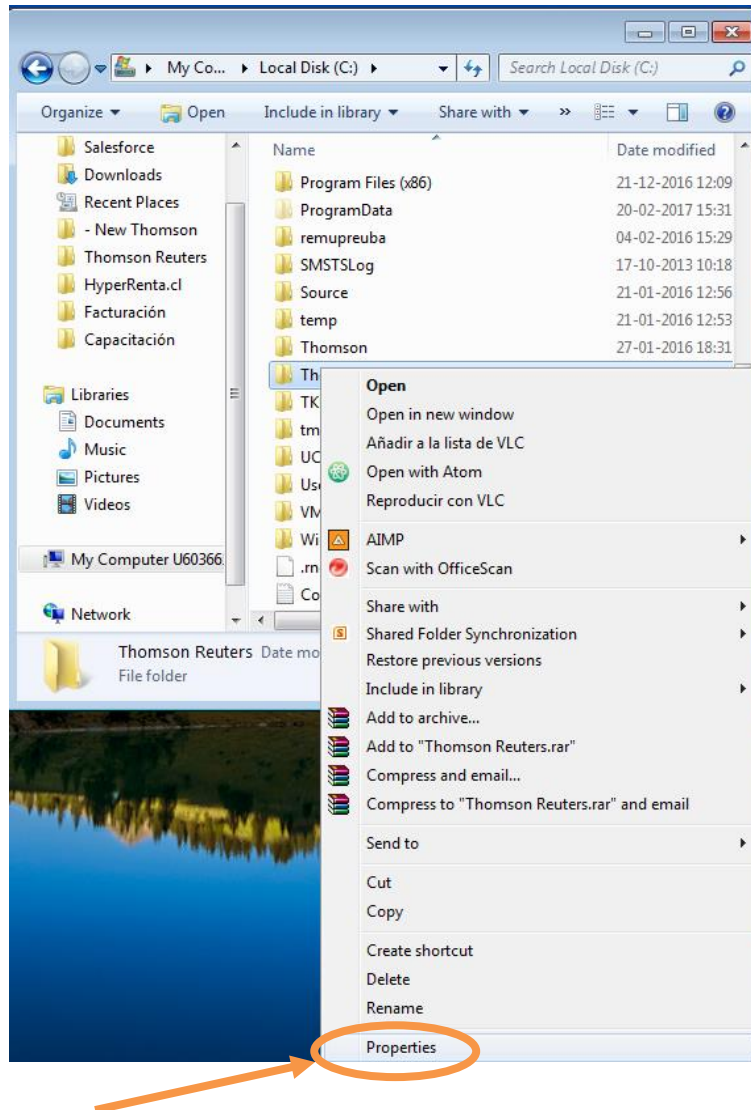
## Pasos a Seguir (solo servidor)

Para realizar la instalación en Red, primero hay que tener definido el equipo servidor y tener **permisos de administrador** para realizar los pasos señalados a continuación:

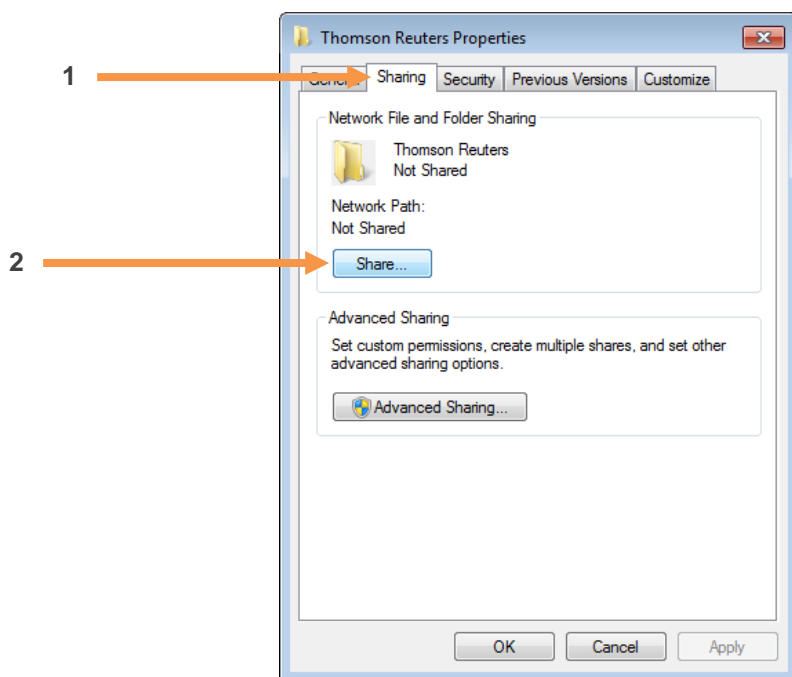
1. En el equipo servidor vaya a la Unidad Local (C:). Cree una carpeta nueva, la cual puede llamarla "Thomson Reuters". Dentro de la carpeta Thomson Reuters, cree una carpeta nueva que se llame HR.



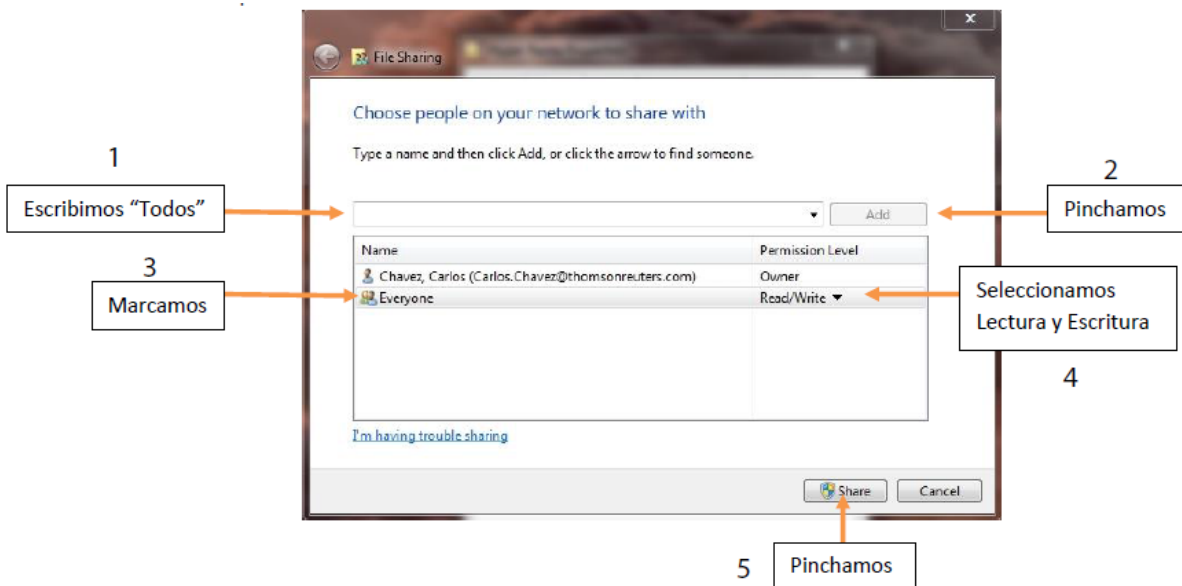
2. Presione clic derecho en la carpeta Thomson Reuters y seleccione **Propiedades** (**Properties** en inglés).



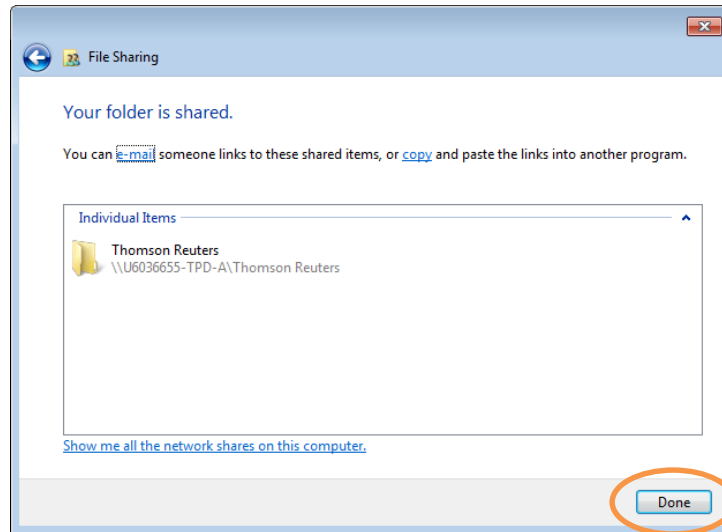
- Dentro de la opción **Propiedades**, vaya a la pestaña **Compartir** (**Sharing** en inglés) y seleccione donde dice **Compartir** (**Share** en inglés).



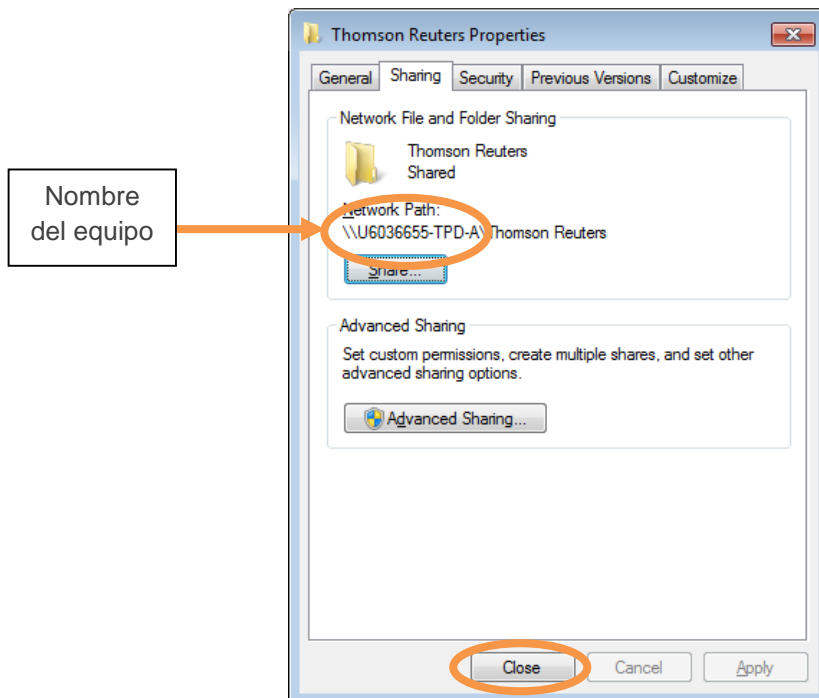
- Aparecerá una ventana para asignar los usuarios que podrán tener acceso a la carpeta compartida. Se debe escribir la opción **Todos** (**Everyone** en inglés), seleccione **Agregar** (**Add** en inglés) y luego se le asigna el **Nivel de Permisos** (**Permission Level** en inglés) de **Lectura y Escritura** (**Read/Write** en inglés). Después clic en **Compartir** (**Share** en inglés).



5. Aparecerá una ventana indicando que la carpeta fue compartida exitosamente. Clic en **Finalizar** (**Done** en inglés).

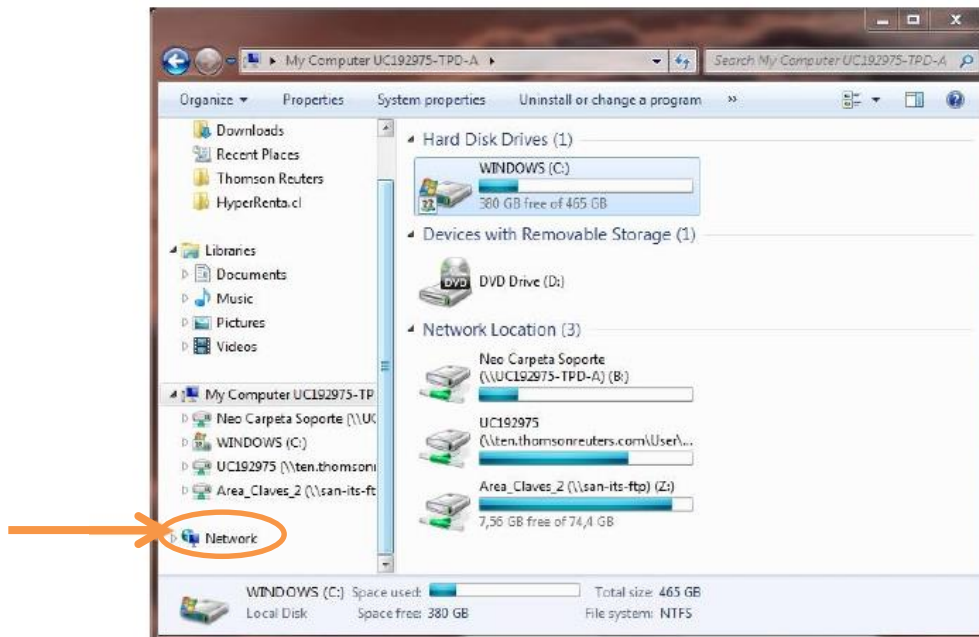


6. Fijarse en el nombre del equipo desde el cual estamos compartiendo, para así fácilmente poder ubicarlo después en la red. Clic en **Cerrar** (**Close** en inglés).

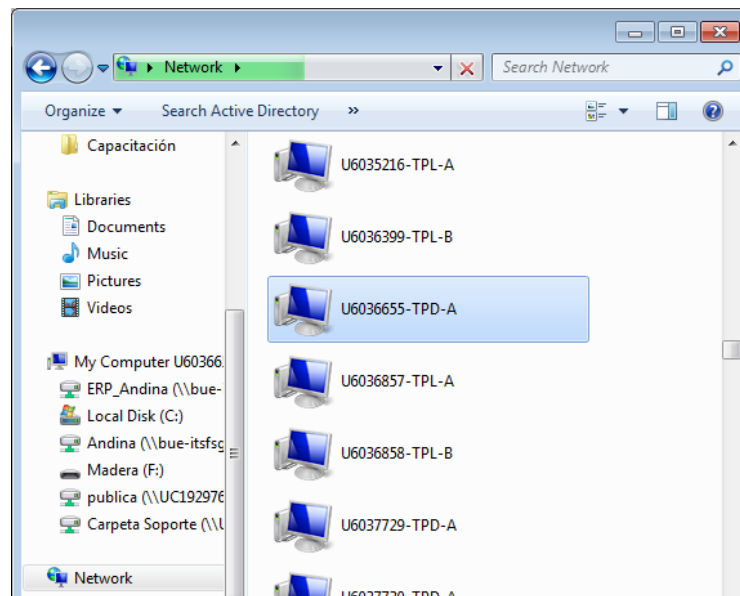


## Pasos a Seguir (servidor y estaciones de trabajo)

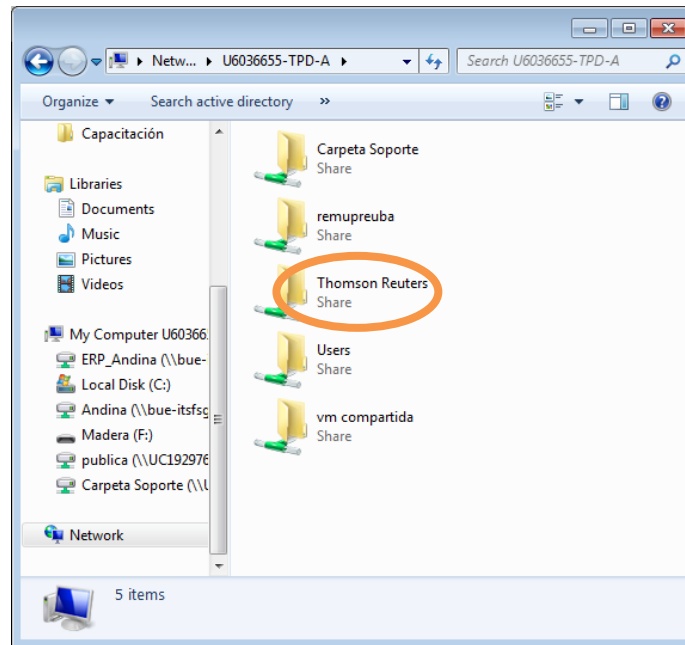
1. Ingrese a **Mi equipo** (**My Computer** en inglés) y presione donde dice **Red** (**Network** en inglés).



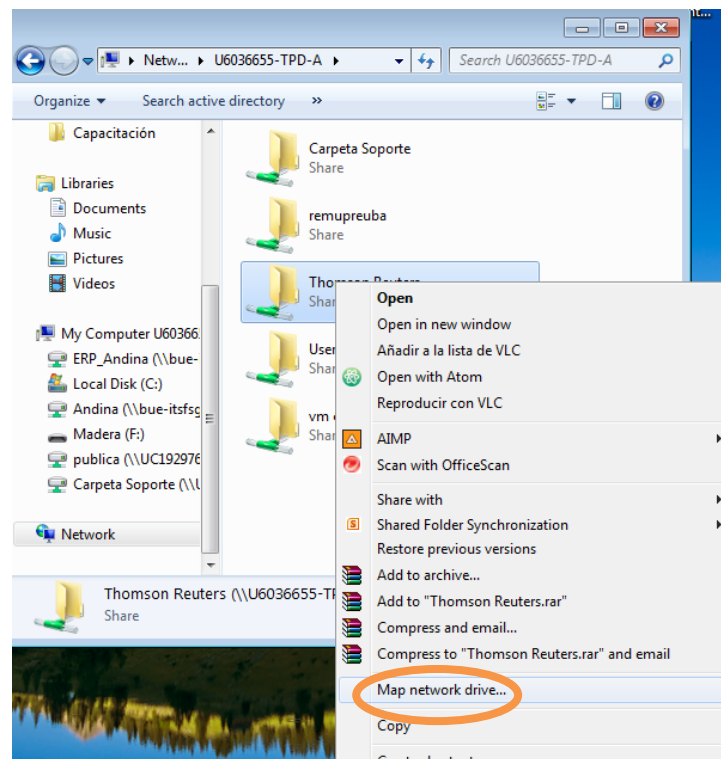
2. Se abrirá una lista en la cual debes buscar el **nombre del equipo** donde recientemente se compartió la unidad (paso 6 de la primera parte). Una vez encontrado, haga doble clic en él.



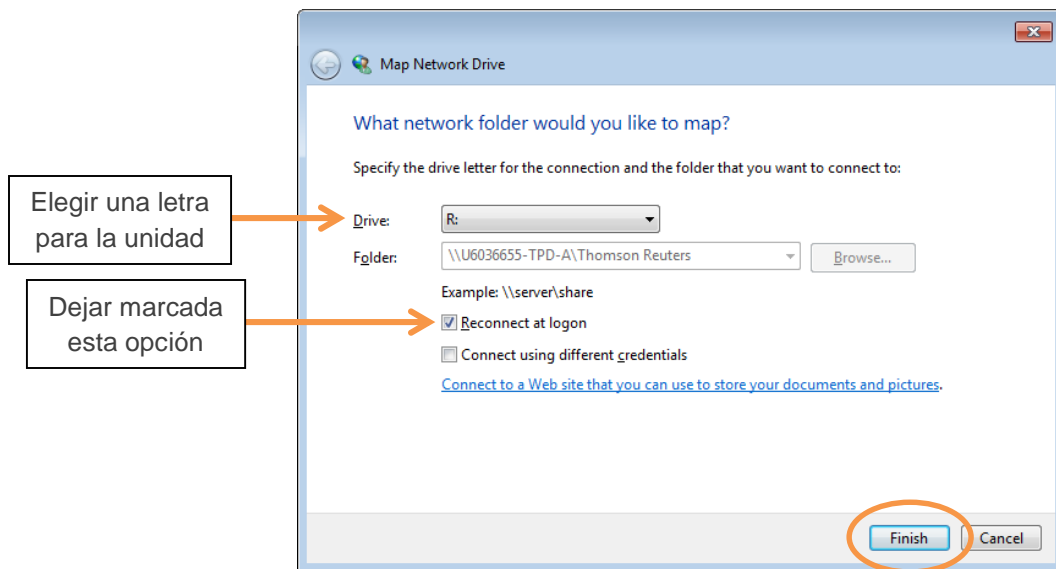
3. La ventana mostrará las carpetas compartidas que están disponibles en ese equipo.



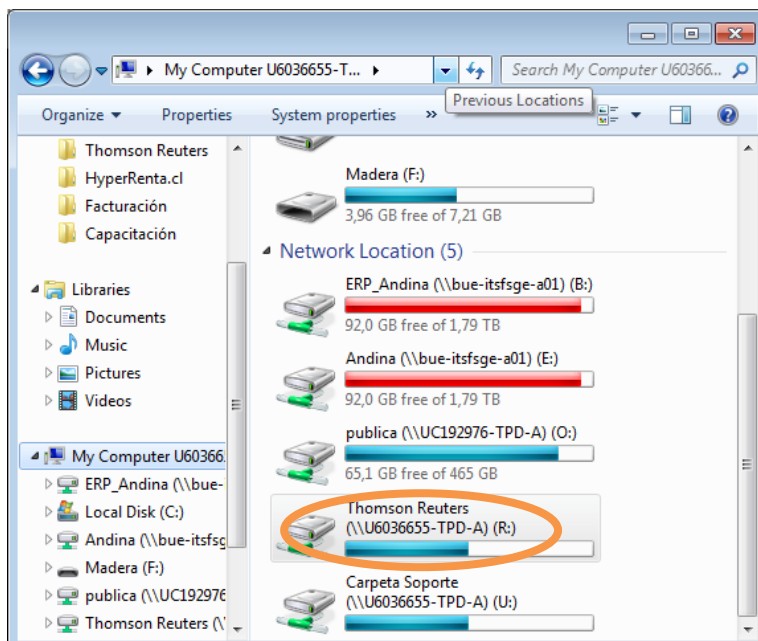
4. Presionamos clic derecho a la carpeta compartida Thomson Reuters y seleccione la opción **Conectar a unidad de red** (Map Network Drive en inglés).



- En **Unidad** (**Drive** en inglés) seleccione la letra con la cual quiere identificar su unidad de red (En este caso vamos a elegir la letra **R:**) y después seleccione **Finalizar** (**Finish** en inglés).



- Ahora aparecerá la carpeta compartida como unidad de red. En este caso se eligió **R:**. Es importante recordar la letra que se eligió, ya que al momento de instalar el **Master** y el **Instared** nos preguntará el nombre de la unidad para direccionar la instalación a ella. En este caso la ruta de instalación sería **R:\HR** (va a depender de que letra le puso a la unidad).



**¡HA CREADO EXITOSAMENTE SU UNIDAD DE RED!**





the answer company

**THOMSON REUTERS**



SOFTWARE

**CONTABILIDAD**

Versión 5.0

**Contacto**

+562 2510 5000

[www.hyperrenta.cl](http://www.hyperrenta.cl)

[www.thomsonreuters.cl](http://www.thomsonreuters.cl)



the answer company

**THOMSON REUTERS**