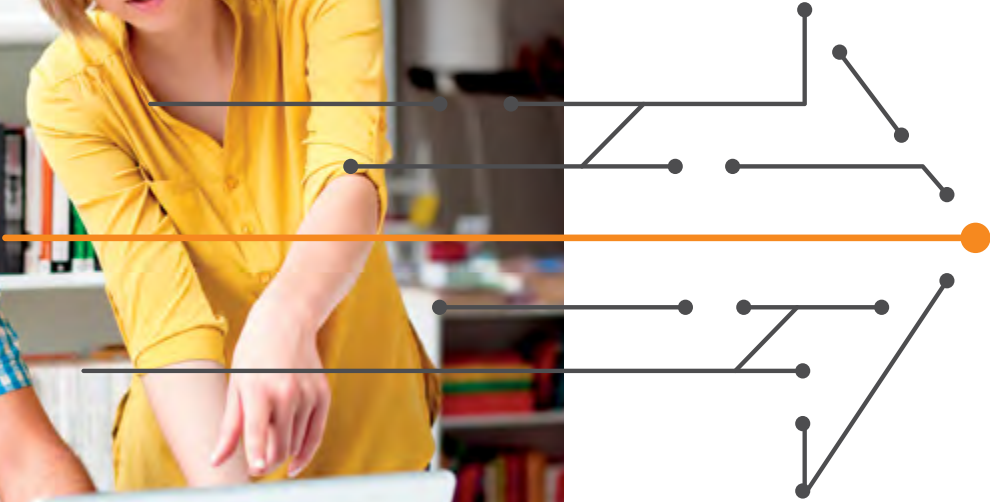


# MANUAL DE CONEXIÓN REMOTA A ENTORNO DE TRABAJO PRIVADO



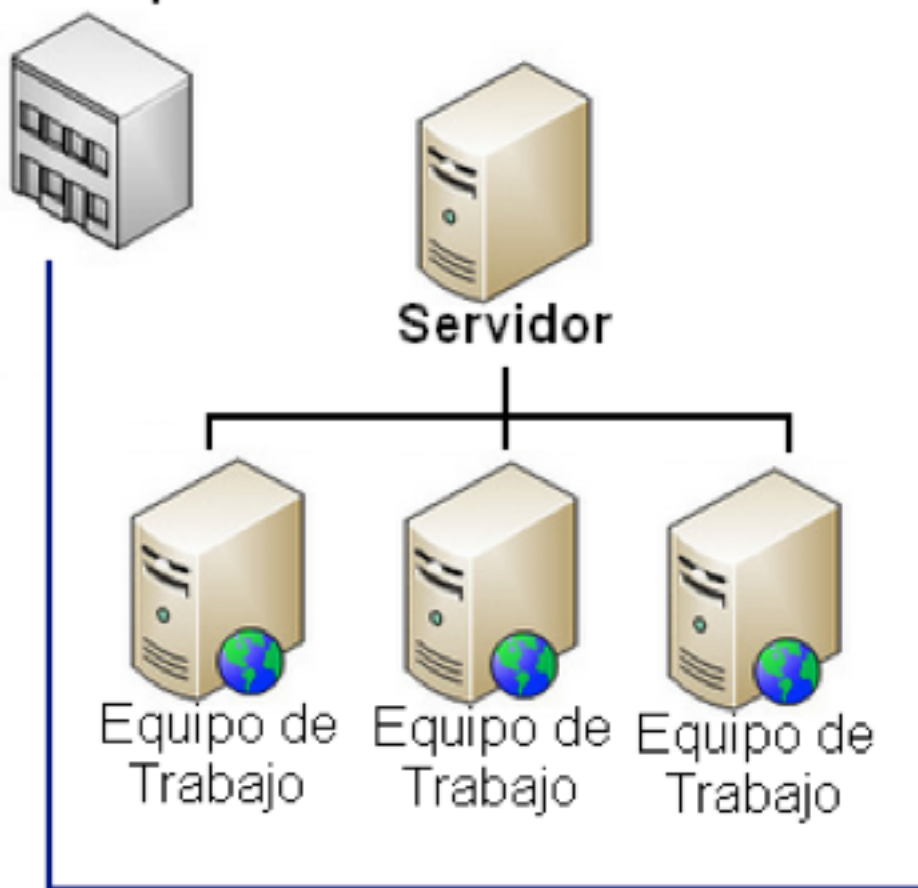


### REQUERIMIENTO:

Conectar de forma externa a una red privada para tener acceso a él/los servidores.

### ESQUEMA:

## Red Privada de mi Empresa



Las empresas cuentan con redes privadas de trabajo para conectar sus dispositivos entre sí y para poder conectarse directamente a sus servidores (de archivos, de sistemas, etc.)

Esto es lo que permite aislar la red interna de mi empresa, al resto de los usuarios de internet. Se realiza de esta forma para prevenir intrusiones no deseadas y que nuestros datos sensibles tengan un primer nivel de protección.

Dentro de las alternativas disponibles para conectarnos desde fuera, presentamos dos opciones:



## 1. MEDIANTE LA TOMA REMOTA DE UN EQUIPO DE TRABAJO, A TRAVÉS DE UN PROGRAMA DE CONTROL A DISTANCIA.

Existen diversos programas en internet que proveen la característica de controlar un computador remoto a través del nuestro. Si bien uno puede elegir uno a su gusto, veremos la forma de instalar y utilizar uno de los más conocidos y utilizados actualmente: **TeamViewer, Anydesk**.

Para el caso de **TeamViewer** se recomienda comprar licencias de acuerdo a las necesidades de su empresa.

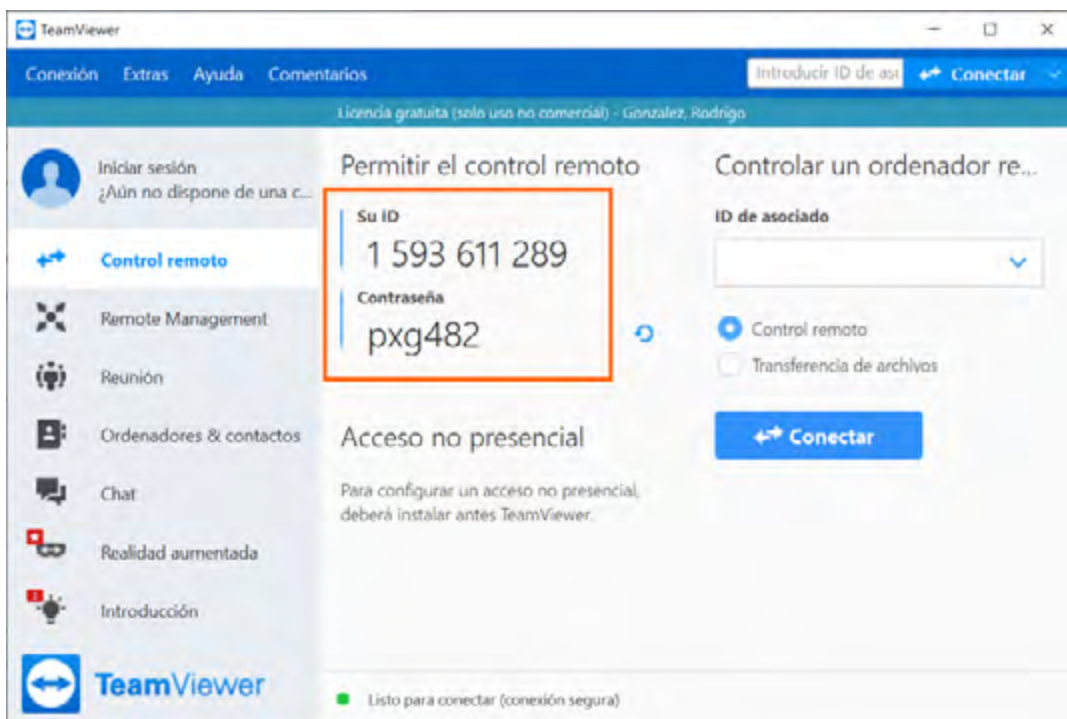
Para esto se necesitan los siguientes prerequisites para uso TeamViewer:

- A. Instalar TeamViewer en el computador desde el cual voy a trabajar
- B. Instalar TeamViewer en el computador al cual me conectaré de forma remota
  - Para esto, la primera vez necesitaremos acceso físico a dicha máquina, para poder instalar dicho programa.
  - Luego de eso, debemos asegurarnos de que el computador quede siempre encendido y conectado a internet para que su conexión se mantenga habilitada.

Para descargar el programa, tenemos el siguiente enlace:  
<https://www.teamviewer.com/es-mx/descarga/windows/>

Una vez descargado e instalado en ambas máquinas, necesitaremos el ID y la Contraseña del computador al del cual nos conectaremos remotamente:

*(Por ejemplo, el que está en la oficina. Así que debemos anotar y guardar ambos datos).*

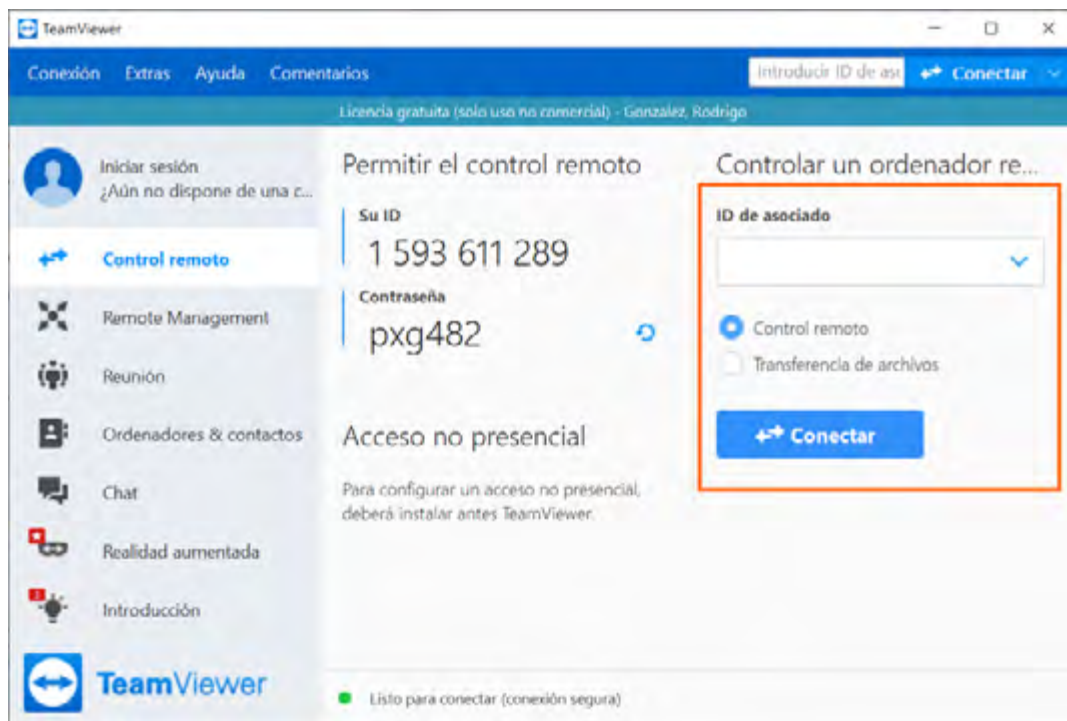


# MANUAL DE CONEXIÓN REMOTA A ENTORNO DE TRABAJO PRIVADO

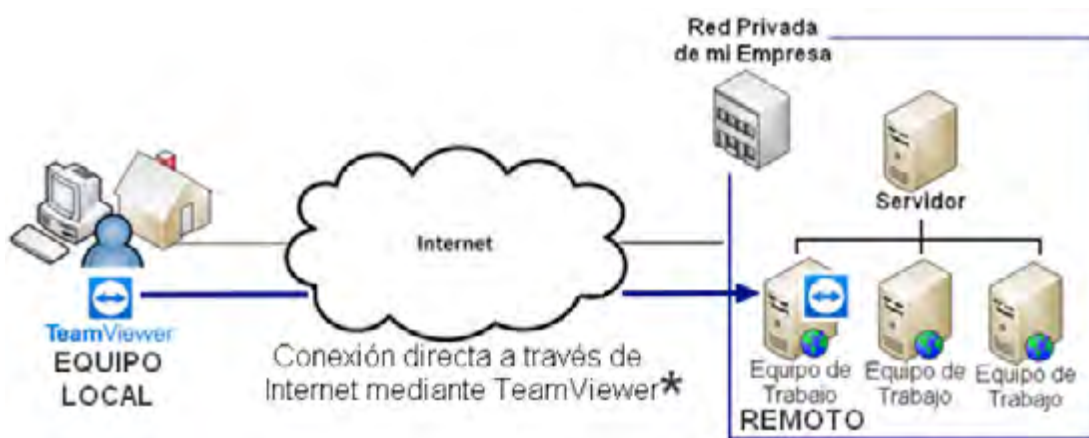


Con esas credenciales, las ingresamos en el computador desde el cual vamos a trabajar:  
(Por ejemplo, el que tenemos en casa)

Ingresamos el **ID** del Equipo Remoto en el campo “**ID de asociado**” y luego presionamos el botón **Conectar**. (Nos pedirá la contraseña del equipo al que nos vamos a conectar).



Una vez hecho esto, el programa TeamViewer nos permitirá utilizar el Computador Remoto mediante el Computador Local, como si estuviésemos dentro de él.

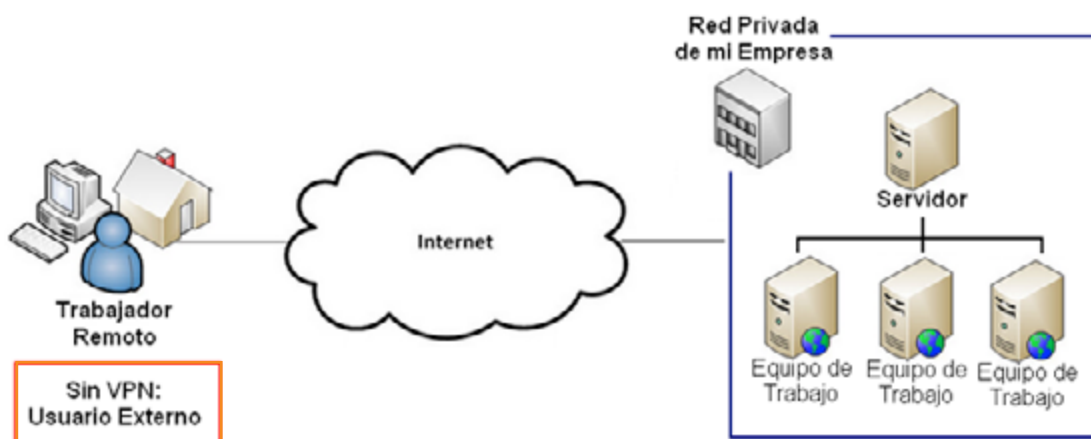


**\* Nota:** La velocidad y experiencia de conexión dependerá de diversos factores: Estabilidad de los enlaces, velocidad de internet (tanto de la red local como de la remota), velocidad de los equipos, etc. Pudiendo no siempre proporcionar la mejor forma de trabajar.

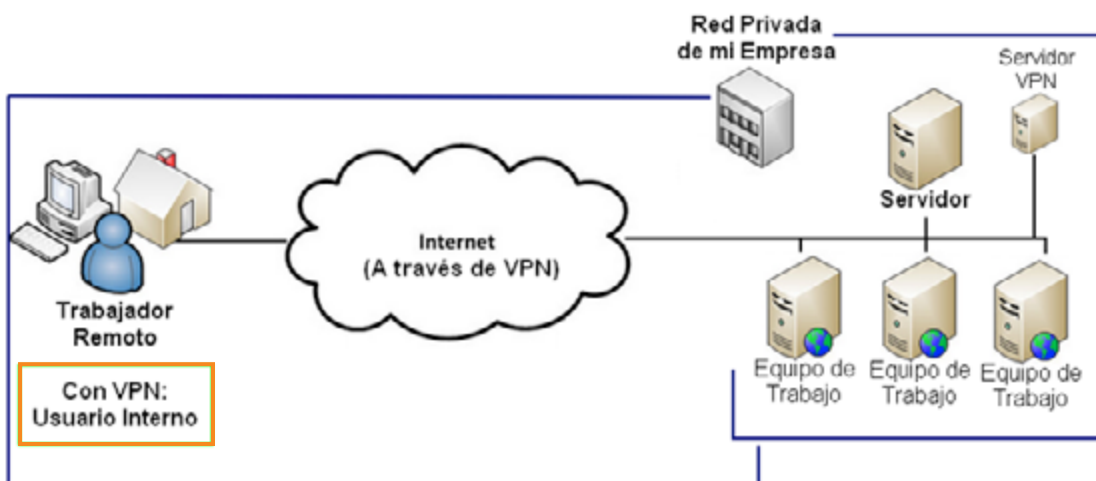


## 2. CONFIGURANDO UNA VPN (RED PRIVADA VIRTUAL)

Cuando un Trabajador intenta conectarse de forma remota a una red privada directamente a través de internet, no tendrá acceso, ya que la red de la empresa está configurada para aislar el entorno público del privado.



Para esto, el **área informática** de su empresa podría instalar y configurar correctamente un Servidor VPN, que nos permita acceder a través de internet. Simulando en este caso, ser un usuario interno de la red de la empresa.



De esta forma, el trabajador remoto (correctamente identificado con credenciales válidas provistas por la empresa) tendrá acceso a la red como si estuviese trabajando dentro de ella, obteniendo acceso a los demás recursos de la red, como dispositivos o servidores habilitados.

# MANUAL DE CONEXIÓN REMOTA A ENTORNO DE TRABAJO PRIVADO

